

REGIONE PIEMONTE
CITTA' METROPOLITANA DI TORINO



COMUNE DI BOBBIO PELLICE

PIANO REGOLATORE COMUNALE
VARIANTE STRUTTURALE DI ADEGUAMENTO AL P.A.I.
redatto ai sensi della L.R. 3/2013
PROGETTO PRELIMINARE

STUDIO GEOLOGICO
GEOMORFOLOGICO - IDROGEOLOGICO
a supporto della Variante al P.R.G.C.

CARTA DELLA CARATTERIZZAZIONE
LITOTECNICA DEI TERRENI

Elaborato n.

2.02

Scala: 1 : 5.000

VERSIONE	DATA
0	marzo 2016

IL PROGETTISTA:
dott. geol. Raffaella Canonico



GEOALPI CONSULTING
Geologia - Idrogeologia - Geotecnica - Geologia strutturale
GEOLOGI ASSOCIATI
Marco BARBERO - Raffaella CANONICO - Francesco PERES
Piva 9730359013

Via Saluzzo, 52 - 10064 Pinerolo (TO)

Info@geopalconsulting.it

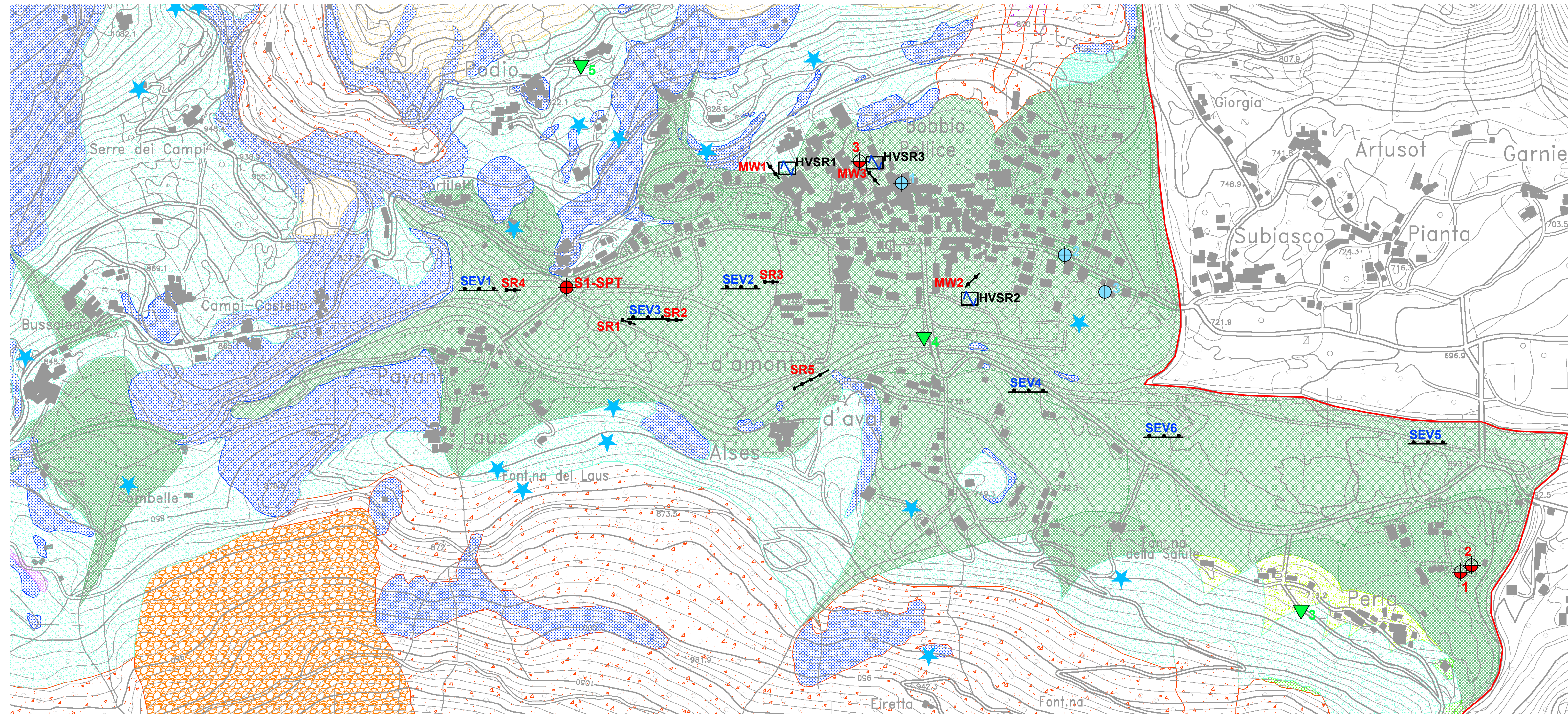
Telefono / Fax +39 0121 375017

www.geopalconsulting.it

ELABORAZIONI GRAFICHE: dott. geol. Elisabetta ARRI

Sindaco Comune di Bobbio Pellice

Patrizia Geymonat



LEGENDA

- Depositi della detritico colluviale ed eluvio colluviale.**
Terreni contraddistinti da buone/mediocri caratteristiche geotecniche in relazione alla composizione granulometrica ed alla possibile presenza della falda idrica o di acque di infiltrazione.
Valori medi dei parametri geotecnici: $\phi = 25^\circ \pm 30^\circ$; $\gamma = 1,7 \pm 1,9 \text{ t/m}^3$; $c = 0,0 \pm 0,5 \text{ t/m}^2$.
Categoria suolo di fondazione D (Tabella 3.2.II di cui alle NTC del DM 14.01.2008).
 - Depositi detritici di falda e accumuli a grossi blocchi.**
Terreni contraddistinti da elevati valori dell'angolo di attrito interno e del peso dell'unità di volume. L'assenza di matrice fine rende il deposito incoerente, poco stabile e quindi non idoneo quale terreno di fondazione di edifici. Nel caso di realizzazioni piccoli manufatti di servizio o di apertura di strade, la stabilità del pendio deve essere verificata anche in rapporto alla potenziale alimentazione delle pareti sovrastanti.
Valori medi dei parametri geotecnici: $\phi = 30^\circ \pm 40^\circ$; $\gamma = 1,7 \pm 2,0 \text{ t/m}^3$; $c = 0,0 \text{ t/m}^2$.
Categoria suolo di fondazione D (Tabella 3.2.II di cui alle NTC del DM 14.01.2008).
 - Depositi alluvionali ghiaiosi ciottolosi, localmente con massi, in matrice sabbioso-limoso.**
Terreni contraddistinti da buone caratteristiche geotecniche.
Valori medi dei parametri geotecnici: $\phi = 30^\circ \pm 40^\circ$; $\gamma = 1,9 \pm 2,0 \text{ t/m}^3$; $c = 0,0 \pm 0,5 \text{ t/m}^2$.
Categoria suolo di fondazione C-D per potenze >30 m ed E per potenze <30 m (Tabella 3.2.II di cui alle NTC del DM 14.01.2008).
 - Depositi glaciali indifferenziati costituiti da blocchi eterometrici angolosi e subarrotondati in matrice limoso-sabbiosa.**
Terreni contraddistinti da buone/mediocri caratteristiche geotecniche in relazione alla composizione granulometrica del deposito ed alla possibile presenza di falde idriche o di acque di infiltrazione.
Valori medi dei parametri geotecnici: $\phi = 25^\circ \pm 35^\circ$; $\gamma = 1,7 \pm 1,9 \text{ t/m}^3$; $c = 0,0 \pm 0,5 \text{ t/m}^2$.
Categoria suolo di fondazione B o C (Tabella 3.2.II di cui alle NTC del DM 14.01.2008).
 - Accumulati gravitativi.**
Terreni contraddistinti da caratteristiche geotecniche da molto scadenti a mediocri in relazione alla tipologia del fenomeno, allo stato di evoluzione, ai materiali coinvolti nel movimento ed alla presenza di ristagni d'acqua superficiali.
Categoria suolo di fondazione S2 (Tabella 3.2.II di cui alle NTC del DM 14.01.2008).
 - Miscisti gneissici (a) - calcescisti (b)**
Rocce con buoni/discreti/mediocri requisiti geomeccanici. I valori variano in relazione alla maggiore o minore scistosità ed al grado di alterazione.
Categoria suolo di fondazione A (Tabella 3.2.II di cui alle NTC del DM 14.01.2008).
 - Gneiss occhiadini**
Rocce con ottimi/buoni/discreti requisiti geomeccanici. I valori variano in relazione alla maggiore o minore scistosità ed al grado di alterazione.
Categoria suolo di fondazione A (Tabella 3.2.II di cui alle NTC del DM 14.01.2008).
- Indagini**
- MASW (1+3)**
 - Profilo sismico a rifrazione (1+5)**
 - Stazione microtremore a stazione singola (1+3)**
 - Sondaggio a carotaggio continuo con prova SPT in foro (1)**
 - Pozzi per acqua (1+3)**
punti di monitoraggio della soggiacenza della falda superficiale, non sono disponibili le relative stratigrafie.
 - Sondaggio elettrico verticale (1+6)**
 - Trincea o pozzetto esplorativo (1+3)**
 - Sorgente**
 - Confine comunale**