

REGIONE PIEMONTE
CITTA' METROPOLITANA DI TORINO



COMUNE DI BOBBIO PELLICE

PIANO REGOLATORE COMUNALE
VARIANTE STRUTTURALE DI ADEGUAMENTO AL P.A.I.
redatto ai sensi della L.R. 3/2013
PROGETTO

STUDIO MICROZONAZIONE SISMICA
a supporto della Variante al P.R.G.C.

CARTA DELLE INDAGINI

Elaborato n.

2.15

Scala: **1 : 5.000**

VERSIONE	DATA
0	marzo 2016

IL PROGETTISTA:
dott. geol. Raffaella Canonico



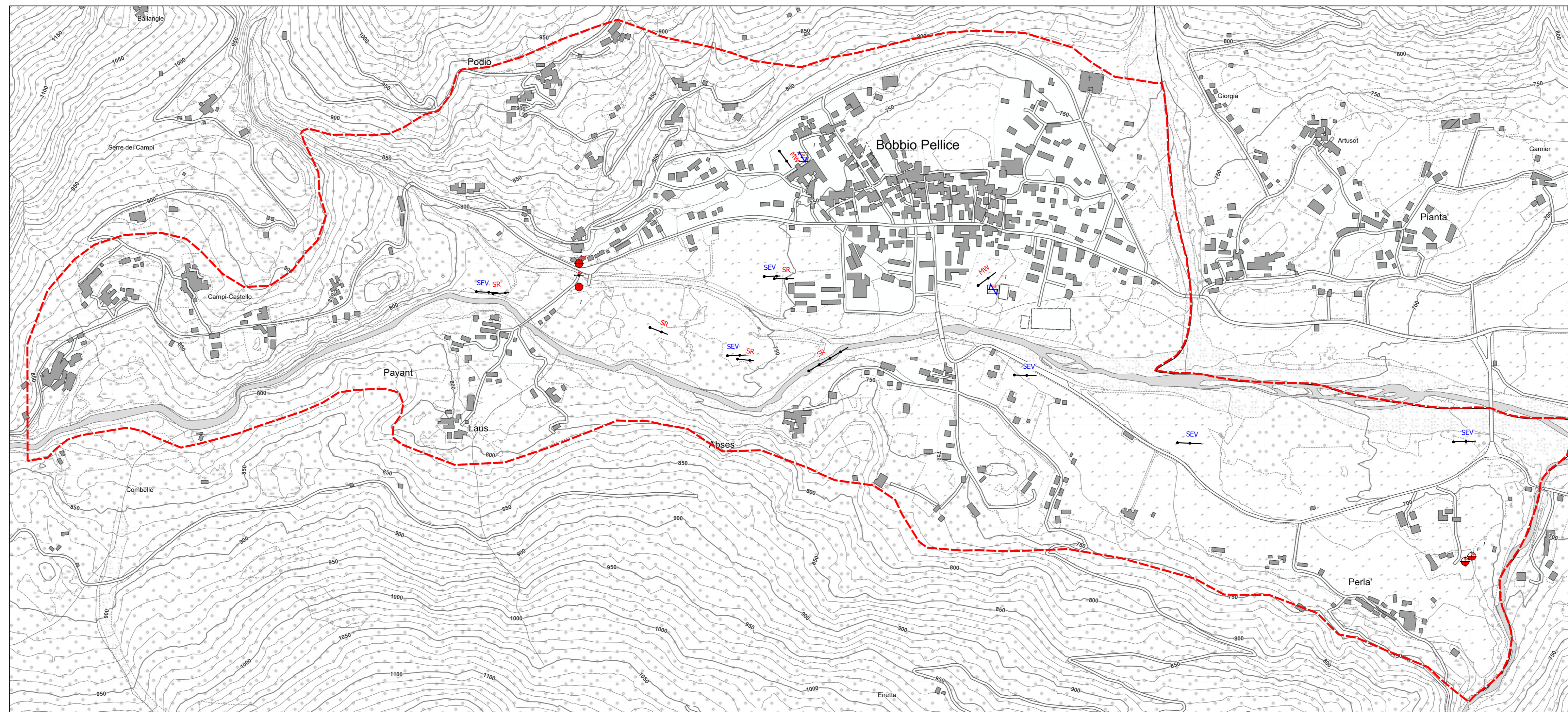
GEOALPI CONSULTING
Geologia - Idrogeologia - Geotecnica - Geologia strutturale
GEOLOGI ASSOCIATI
Marco BARBERO - Raffaella CANONICO - Francesco PERES
P.iva 0303359013

Via Sakuzze, 52 - 10064 Pinerolo (TO) | info@geoalpiconsulting.it
Telefono / Fax +39 0121 375017 | www.geoalpiconsulting.it

ELABORAZIONI GRAFICHE: dott. geol. Elisabetta ARRI

Sindaco Comune di Bobbio Pellice

Patrizia Geymonat



Legenda

Limite dell'area d'indagine

INDAGINI LINEARI

- Sondaggio elettrico verticale
- Profilo sismico a rifrazione
- MASW

INDAGINI PUNTUALI

- Penetrometrica dinamica SPT
- Sondaggio a carotaggio continuo
- Trincea o pozzetto esplorativo
- Microtremori a stazione singola

