

REGIONE PIEMONTE
CITTA' METROPOLITANA DI TORINO



COMUNE DI BOBBIO PELLICE

PIANO REGOLATORE COMUNALE
VARIANTE STRUTTURALE DI ADEGUAMENTO AL P.A.I.
redatto ai sensi della L.R. 3/2013
PROGETTO PRELIMINARE

STUDIO MICROZONAZIONE SISMICA
a supporto della Variante al P.R.G.C.

CARTA GEOLOGICO TECNICA PER LA
MICROZONAZIONE SISMICA

Elaborato n.

2.16

Scala: 1 : 5.000

| VERSIONE | DATA |
|----------|------------|
| 0 | marzo 2016 |
| | |
| | |

IL PROGETTISTA:
dott. geol. Raffaella Canonico



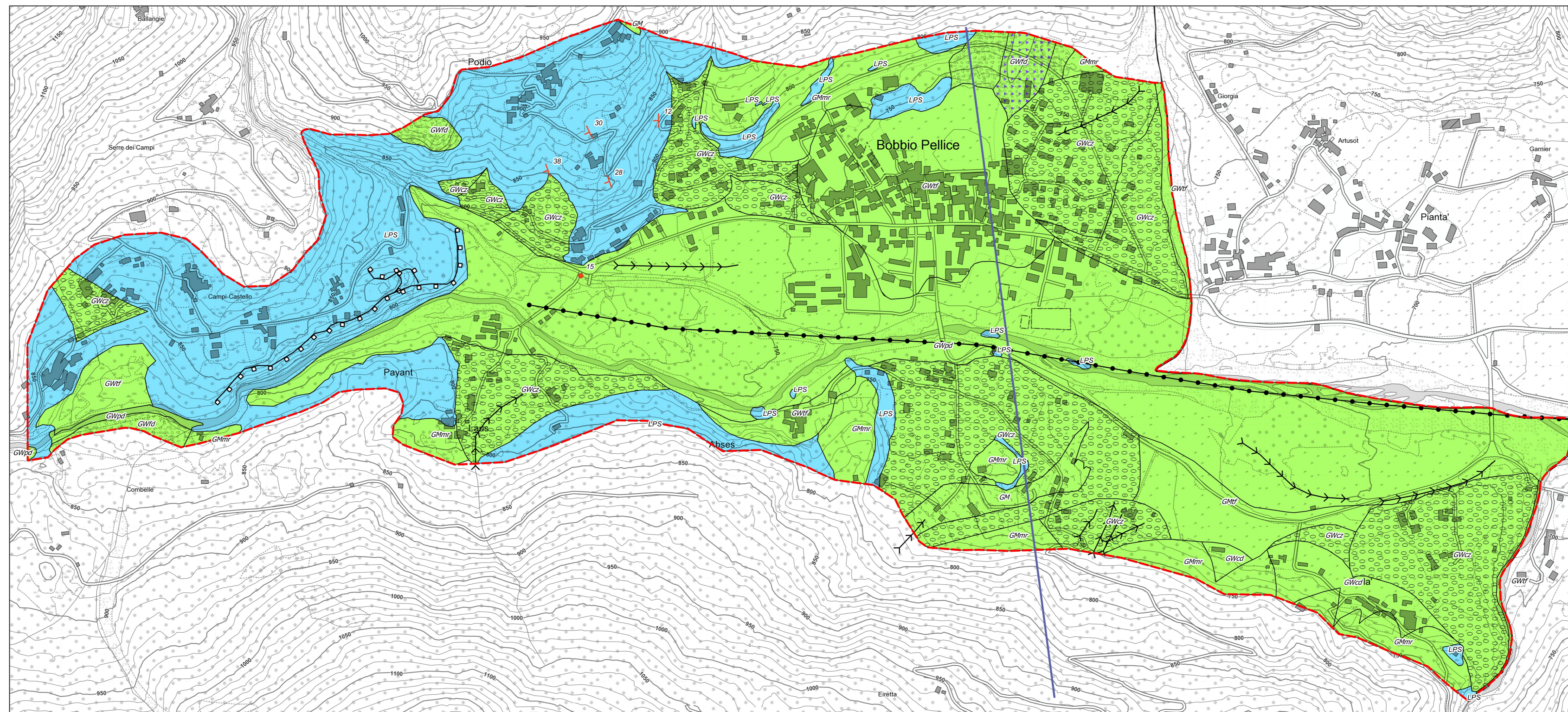
GEOALPI CONSULTING
Geologia - Idrogeologia - Geotecnica - Geologia strutturale
GEOLOGI ASSOCIATI
Marco BARBERO - Raffaella CANONICO - Francesco PERES
P.iva 09303590013

Via Sakuzo, 52 - 10064 Pinerolo (TO) | info@gealpiconsulting.it
Telefono / Fax +39 0121 375017 | www.gealpiconsulting.it

ELABORAZIONI GRAFICHE: dott. geol. Elisabetta ARRI

Sindaco Comune di Bobbio Pellice

Patrizia Geymonat



Legenda

- Elementi tettonico strutturali**
- Traccia della sezione geologica rappresentativa del modello del sottosuolo
- Elementi geologici e idrogeologici**
- Giacitura strati
 - Profondità (m) sondaggio o pozzo che non ha raggiunto il substrato
 - Limite dell'area d'indagine
- Forme di superficie e sepolte**
- FSS (lineari)
- Orlo di scarpata morfologica (10-20m)
 - Asse di valle sepolta larga (C < 0.25)
 - Asse di paleovalve
- FSS (poligonali)
- Conoide alluvionale
 - Falda detritica
- Instabilità di versante**
- Crollo o ribaltamento - attiva
 - Colata - n.d.
- Terreni di copertura**
- GW: Ghiaie pulite con granulometria ben assortita, miscela di ghiaia e sabbie
 - GM: Ghiaie limose, miscela di ghiaia, sabbia e limo
- Substrato geologico**
- LPS: Lapideo stratificato

- Ambienti deposizionali:**
- Ambiente di versante: fd - falda detritica, cd - conoide detritica, cz - conoide di deiezione
 - Ambiente fluvio - lacustre: pd - piana pedemontana, tf - terrazzo fluviale
 - Ambiente glaciale: mr - morena

