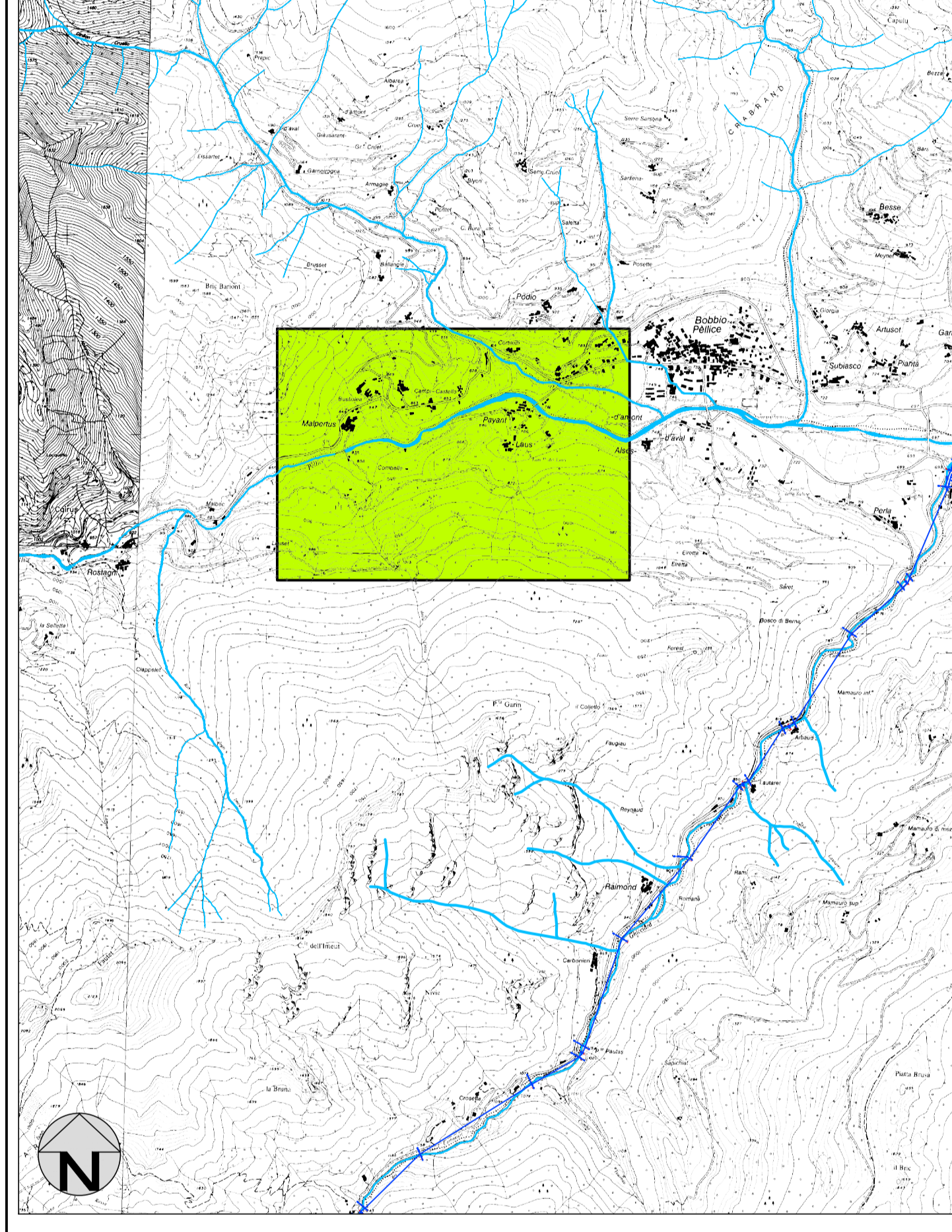


QUADRO D'UNIONE - scala 1:25.000



- LEGENDA:**
- CORSI D'ACQUA OGGETTO DI VERIFICA
 - SEZIONI DI RILIEVO
 - TRATTI DI CANALE COPERTO A SEZIONE COSTANTE
 - PONTI OGGETTO DI RILIEVO

- Ponti e attraversamenti oggetto di rilievo:**
- PONTE O ATTRAVERSAMENTO CON SEZIONE IDRAULICA VERIFICATA AL PASSAGGIO DELLA PORTATA DI PIENA CON T_r = 200 ANNI, CON IL FRANCO IDRAULICO PREVISTO DALLA DIRETTIVA DI ATTUAZIONE DEL PIANO STRALCIO DELLE FASCE FLUVIALI
 - PONTE O ATTRAVERSAMENTO CON SEZIONE IDRAULICA VERIFICATA AL PASSAGGIO DELLA PORTATA DI PIENA CON T_r = 200 ANNI MA SENZA FRANCO IDRAULICO OPPURE NON VERIFICATA AL PASSAGGIO DELLA PORTATA DI PIENA CON T_r = 200 ANNI
- N.B. LA PORTATA DI PIENA CON T_r = 200 ANNI UTILIZZATA PER LA VERIFICA DEI T. CRUELLO, SUBIASCIO ED IMEUT E' COMPRESIVA DELL'APPORTO DI MATERIALE STIMATO IN CASO DI COLATA DETRITICA.

Scale: 1:1500, 1:1000, 1:500, 1:200, 1:100, 1:50, 1:20, 1:10, 1:5, 1:2, 1:1, 1:0,5, 1:0,2, 1:0,1, 1:0,05, 1:0,02, 1:0,01