



COMUNE DI BOBBIO PELLICE



## STUDIO SUI PASCOLI COMUNALI

*SCHEDA DEI COMPENSORI DI PASCOLO*

SETTEMBRE 2022  
REV. FEBBRAIO 2023

PROGETTISTI:

UFFICIO FORESTALE DEI COMUNI DI BOBBIO PELLICE, RORÀ E ANGROGNA

DOTT. FOR. ANDREA IGHINA

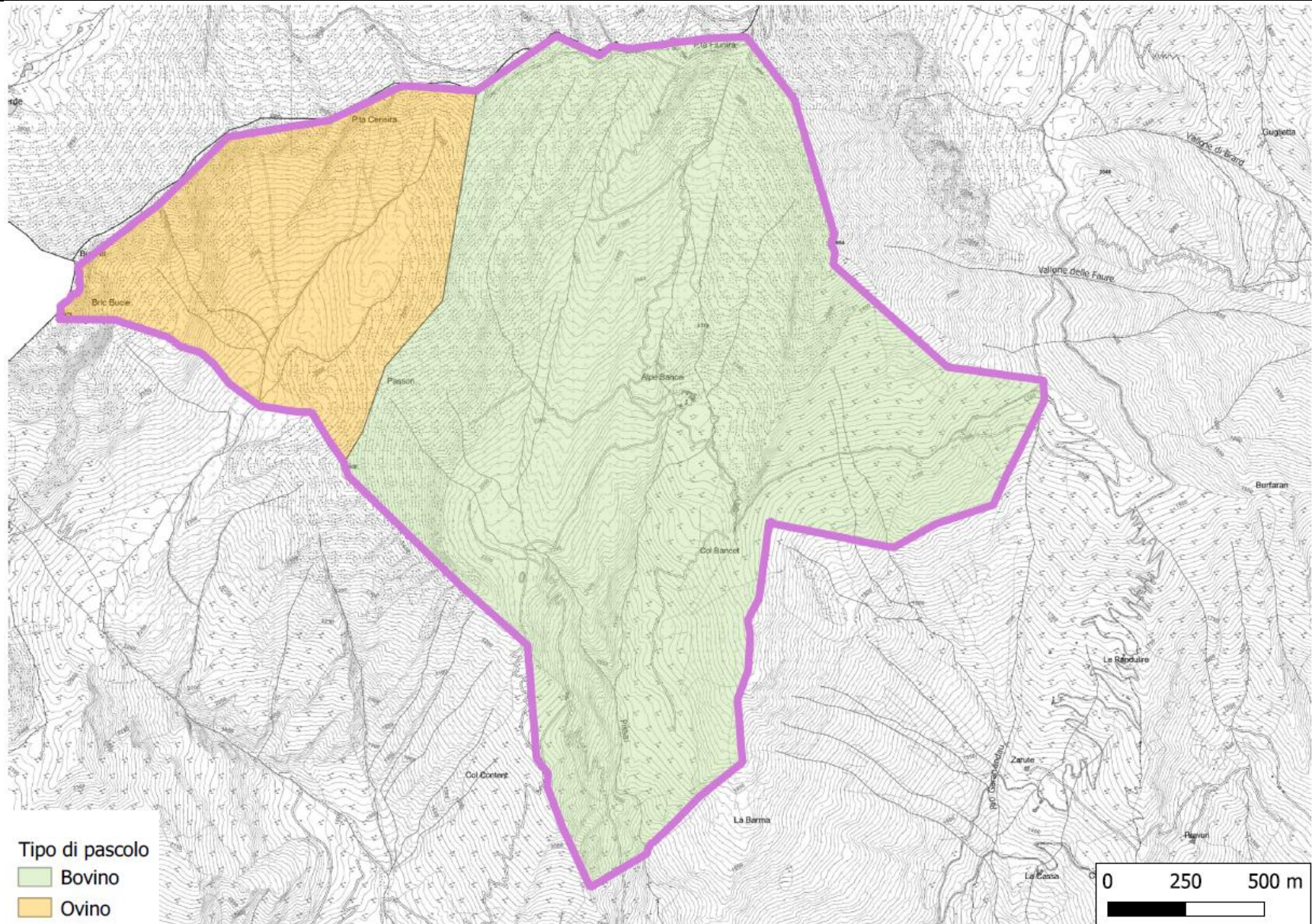
DOTT. FOR. PAOLO MARIA TERZOLO

DOTT. FOR. CHIARA CASELLA

# BANCET

---

## PLANIMETRIA DEL COMPENSORIO DI PASCOLO CON INDICAZIONE DEL TIPO DI PASCOLO



<b>CATASTO E USO DEL SUOLO</b>			
<b>FOGLIO</b>	<b>MAPPALE</b>	<b>USO DEL SUOLO (CODICE UNAR)</b>	<b>SUPERFICIE [HA]</b>
1	1	638	2,38
		654	4,50
		659	0,83
	3	638	7,51
		654	12,06
		659	7,98
		770	0,71
	4	659	0,05
	4	1	770
15		638	0,19
		650	7,85
		654	7,56
		659	0,74
		660	0,04
		690	0,51
		770	0,55
2		770	0,90
43		638	45,45
		654	37,60
		659	24,74
		660	0,16
		690	1,72
		770	121,51
49		659	0,05
		660	0,10
5		638	1,34
		654	7,56
		659	8,97
		660	0,14
		770	7,72
6		638	1,19
		650	2,22
		654	0,76
		659	1,83
		690	0,07
		770	0,87
7		650	3,81
		654	2,84
		659	5,84
		690	0,00
		770	2,10
58		638	7,71
		650	0,17
		654	9,95
		659	4,52

		660	0,41
		690	1,75
		770	25,87
	9	654	3,17
		659	3,41
		690	0,23
<b>TOTALE</b>			<b>392,36</b>

<b>USO DEL SUOLO E SUPERFICIE ELIGIBILI</b>		
<b>USO DEL SUOLO (CODICE UNAR)</b>	<b>SUPERFICIE [HA]</b>	<b>SUPERFICIE ELIGIBILE NETTA [ha]</b>
638 – Pascolo libero 100%	65,78	65,78
654 – Pascolo magro 50%	86,00	43,00
659 – Pascolo magro 80%	58,97	47,18
<b><i>Totale superfici eligibili</i></b>	<b>210,75</b>	<b>155,96</b>
660	0,85	
690	4,29	
770	162,42	
<b><i>Totale superfici sterili</i></b>	<b>167,56</b>	
650 - Bosco	14,05	
<b>TOTALE</b>	<b>392,36</b>	<b>155,96</b>

### FABBRICATI STRUMENTALI

Fabbricati comunali in buone condizioni di efficienza costituiti da: abitazione, stalla, locale lavorazione, cantina. Centralina idroelettrica. Accesso da pista chiusa al traffico.

<b>TIPOLOGIA DI PASCOLO</b>	
<b>PASCOLO BOVINO [ha]</b>	<b>PASCOLO OVINO [ha]</b>
304	88

### NOTA DESCRITTIVA

Alpeggio ben dotato in strutture anche se la pista di accesso risulta di transitabilità complessa, specie nella sua ultima parte. Cotica erbosa ben equilibrata e razionalmente utilizzata. Non si riscontrano apprezzabili segni di degrado.

<b>CARICO</b>			
<b>DURATA [gg]</b>	<b>MINIMO</b>	<b>MASSIMO</b>	<b>MASSIMO Istantaneo</b>
70	75	140	350

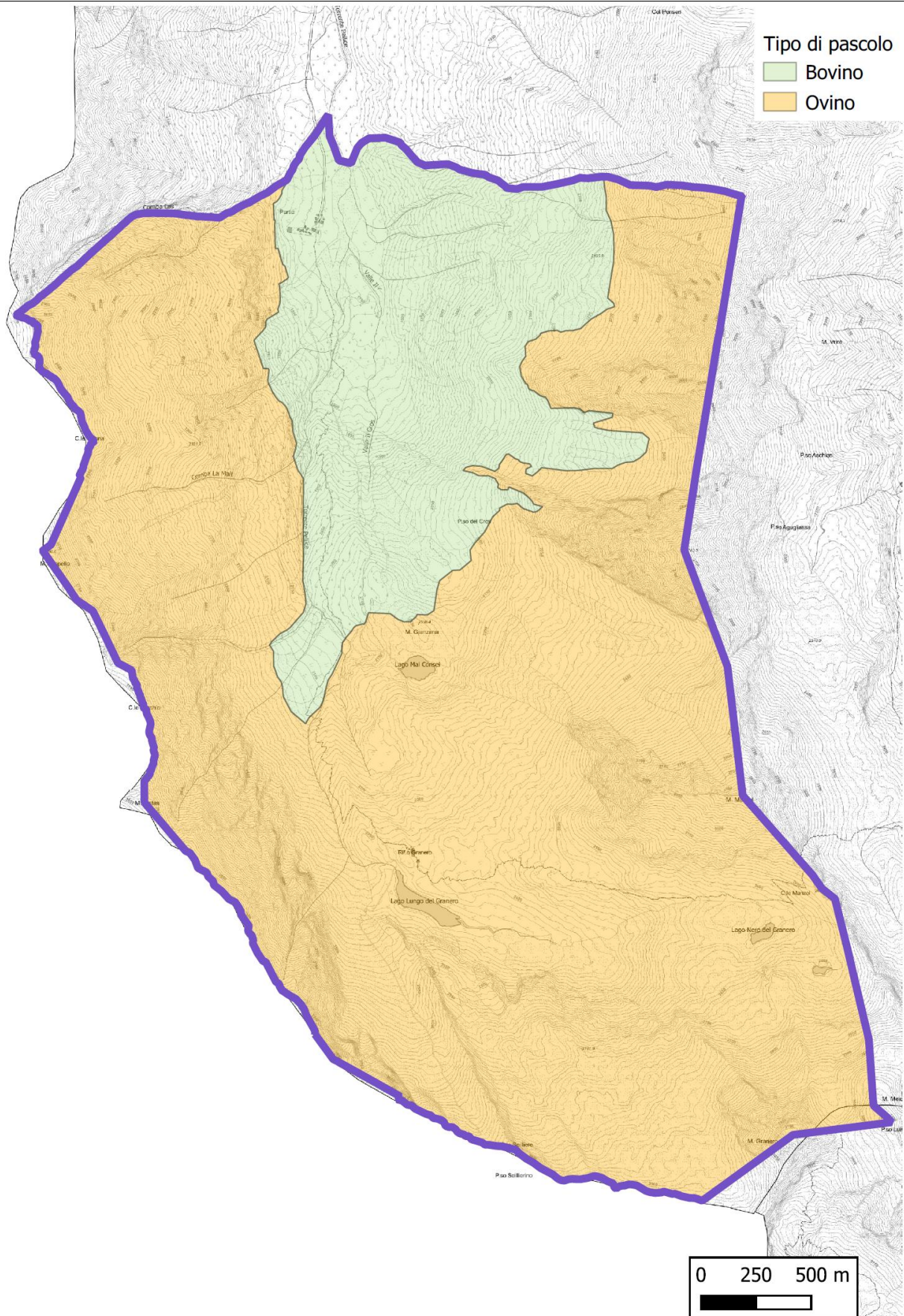
<b>CANONE</b>	<b>€</b>	<b>1.800,00</b>
---------------	----------	-----------------

Il canone è stato calcolato considerando la superficie pascolabile di ha 225, di cui ha 211 eligibili e ha 14 di bosco pascolabile

# PARTIA D'AMONT

---

# PLANIMETRIA DEL COMPRESORIO DI PASCOLO CON INDICAZIONE DEL TIPO DI PASCOLO



<b>CATASTO E USO DEL SUOLO</b>				
<b>FOGLIO</b>	<b>MAPPALE</b>	<b>USO DEL SUOLO (CODICE UNAR)</b>	<b>SUPERFICIE [HA]</b>	
58	29	654	0,79	
		660	0,01	
		690	0,01	
	30	638	0,09	
		654	1,70	
		660	0,10	
	34	659	0,02	
		770	0,02	
	35	638	0,03	
		660	0,96	
	36	638	6,95	
		654	1,13	
		659	2,31	
		660	0,19	
		690	0,14	
	37	770	0,60	
		638	1,58	
		654	0,30	
		660	0,03	
	38	690	1,94	
		638	2,32	
		654	0,17	
		659	0,80	
	39	690	2,57	
		638	0,43	
		654	2,93	
		659	5,75	
		690	2,73	
	40	770	0,09	
		638	0,03	
		654	7,58	
		659	43,55	
	41	690	0,83	
		638	8,28	
		654	1,04	
		659	23,02	
		690	0,46	
	59	1	770	0,71
			638	3,59
			650	14,40
			654	3,63
659			0,81	
660			0,14	
690			1,49	
770	3,91			

	2	638	70,48
		650	0,01
		654	12,29
		659	34,63
		690	3,08
		770	28,24
	3	638	1,92
		650	5,94
		654	18,56
		659	7,39
		690	0,15
		770	16,49
	4	654	22,55
		659	0,15
		770	132,65
	5	638	19,28
		654	64,05
		659	76,26
		690	0,19
		770	146,04
	6	638	0,30
654		19,19	
659		18,85	
690		5,01	
770		345,49	
60	17	654	0,01
		659	0,27
		770	0,54
	18	770	0,63
<b>TOTALE</b>			<b>1.209,27</b>

<b>USO DEL SUOLO E SUPERFICI ELIGIBILI</b>		
<b>USO DEL SUOLO (CODICE UNAR)</b>	<b>SUPERFICIE [HA]</b>	<b>SUPERFICIE ELIGIBILE NETTA [ha]</b>
638 – Pascolo libero 100%	115,36	115,36
654 – Pascolo magro 50%	155,95	77,98
659 – Pascolo magro 80%	213,88	171,11
<b>Totale superfici eligibili</b>	<b>485,19</b>	<b>364,44</b>
660	1,43	
690	26,45	
770	675,83	
<b>Totale superfici sterili</b>	<b>703,71</b>	
650 - Bosco	20,36	
<b>TOTALE</b>	<b>1.209,27</b>	<b>364,44</b>

**FABBRICATI STRUMENTALI**

Comprensorio di pascolo dotato di fabbricati strumentali, sia comunali riattati con co finanziamento degli allevatori, sia privati. Buone condizioni con abitazioni, stalle, locali lavorazione.

**TIPOLOGIA DI PASCOLO**

PASCOLO BOVINO [ha]	PASCOLO OVINO [ha]
258	951

**NOTA DESCRITTIVA**

Comprensorio in utilizzo comune da parte di allevatori sia di ovini ,sia di bovini, nel rispetto delle porzioni di pascolo assegnate in funzione dell'orografia e giacitura del comprensorio.

Alpeggio accessibile tramite pista forestale a transito regolamentato sino a m 2000 dai fabbricati. Dall'area del parcheggio pista chiusa al libero traffico.

All'alpeggio compete inoltre una condivisione al 50% del comprensorio definito Content con il comprensorio Prà Inferiore

**CARICO**

DURATA [gg]	MINIMO	MASSIMO	MASSIMO Istantaneo
90	150	230	350

**CANONE**

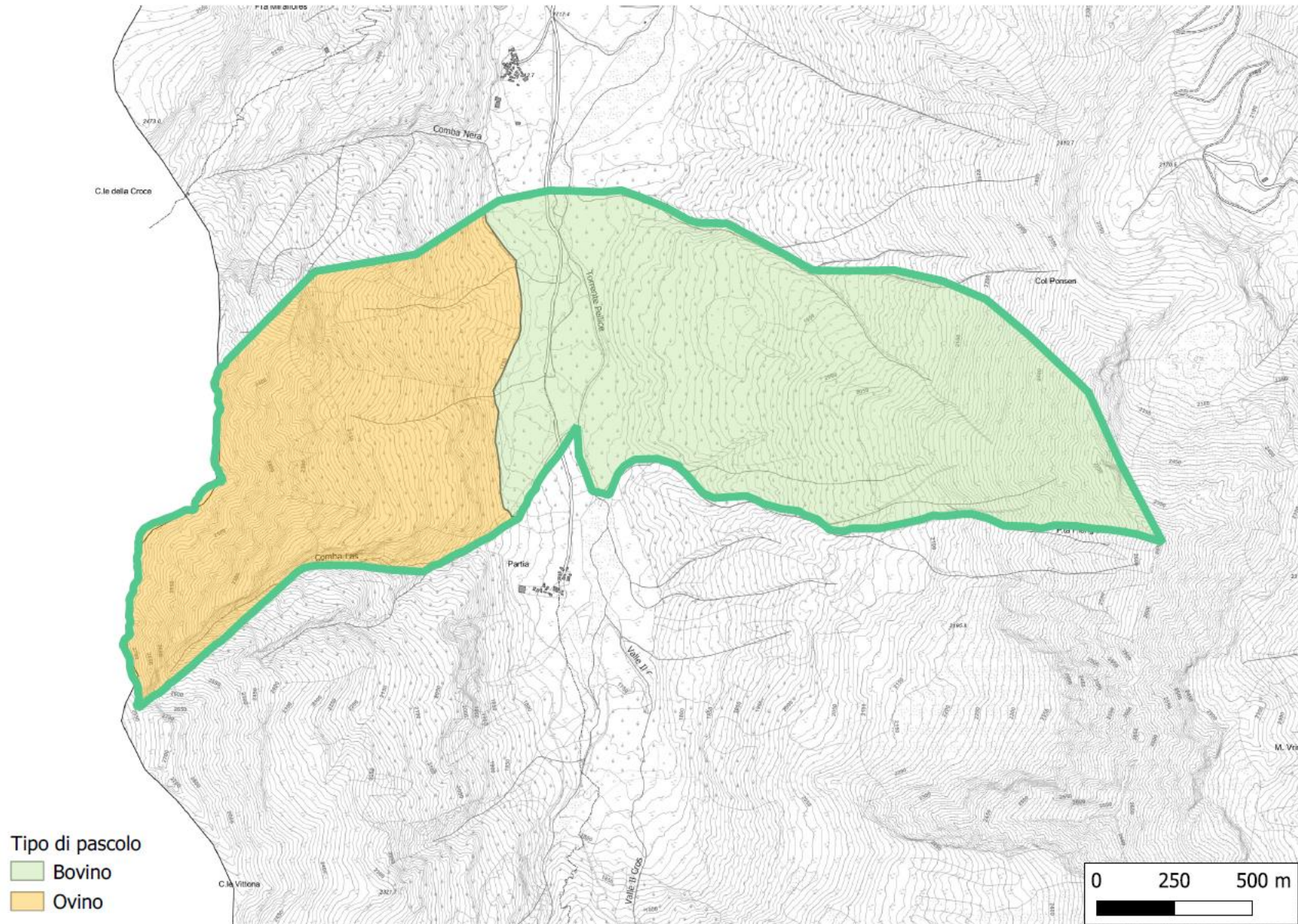
€ 4.040,00

Il canone è stato calcolato considerando la superficie pascolabile di ha 505, di cui ha 485 eligibili e ha 20 di bosco pascolabile

# CONTENT

---

## PLANIMETRIA DEL COMPRESORIO DI PASCOLO CON INDICAZIONE DEL TIPO DI PASCOLO



<b>CATASTO E USO DEL SUOLO</b>				
<b>FOGLIO</b>	<b>MAPPALE</b>	<b>USO DEL SUOLO (CODICE UNAR)</b>	<b>SUPERFICIE [HA]</b>	
57	35	770	0,02	
58	26	638	0,60	
		654	0,58	
		659	0,07	
		690	0,62	
	28	690	0,01	
	29	638	0,51	
		654	3,36	
		660	0,01	
		690	0,93	
		770	0,82	
	30	638	4,09	
		650	4,21	
		654	1,58	
		659	8,69	
		690	1,34	
		770	0,33	
	33	638	0,16	
		650	13,74	
		654	15,20	
		659	8,76	
		690	0,84	
	34	770	1,24	
		650	1,68	
		654	11,20	
		659	32,92	
	36	770	11,89	
		690	0,02	
		40	638	1,31
			654	33,38
	659		40,42	
	690		1,07	
	41	638	19,62	
654		1,56		
659		30,48		
690		1,09		
770		0,44		
59	1	690	0,01	
	2	654	0,07	
		770	0,03	
<b>TOTALE</b>			<b>256,46</b>	

<b>USO DEL SUOLO E SUPERFICI ELIGIBILI</b>		
<b>USO DEL SUOLO (CODICE UNAR)</b>	<b>SUPERFICIE [HA]</b>	<b>SUPERFICIE ELIGIBILE NETTA [ha]</b>
638 – Pascolo libero 100%	26,29	26,29
654 – Pascolo magro 50%	66,92	33,46
659 – Pascolo magro 80%	121,34	97,08
<b><i>Totale superfici eligibili</i></b>	<b>214,56</b>	<b>156,83</b>
660	0,49	
690	7,02	
770	14,77	
<b><i>Totale superfici sterili</i></b>	<b>22,28</b>	
650 - Bosco	19,62	
<b>TOTALE</b>	<b>256,46</b>	<b>156,83</b>

### FABBRICATI STRUMENTALI

Comprensorio di pascolo privo di fabbricati strumentali in quanto non soggetto a utilizzazione a se stante ma esclusivamente in condivisione dai limitrofi alpeggi di Prà Inferiore e Partia d'Amont.

### TIPOLOGIA DI PASCOLO

<b>PASCOLO BOVINO [ha]</b>	<b>PASCOLO OVINO [ha]</b>
153	103

### NOTA DESCRITTIVA

Comprensorio in utilizzo condiviso al 50% dai limitrofi alpeggi di Prà Inferiore e Partia d'Amont. Per ragioni di utilizzo del pascolo e della risorsa idrica il pascolamento, specie nella parte bovina, deve essere effettuato in condivisione da un'unica mandria comune dei due alpeggi limitrofi

### CARICO

<b>DURATA [gg]</b>	<b>MINIMO</b>	<b>MASSIMO</b>	<b>MASSIMO Istantaneo</b>
90	85	125	250

### CANONE

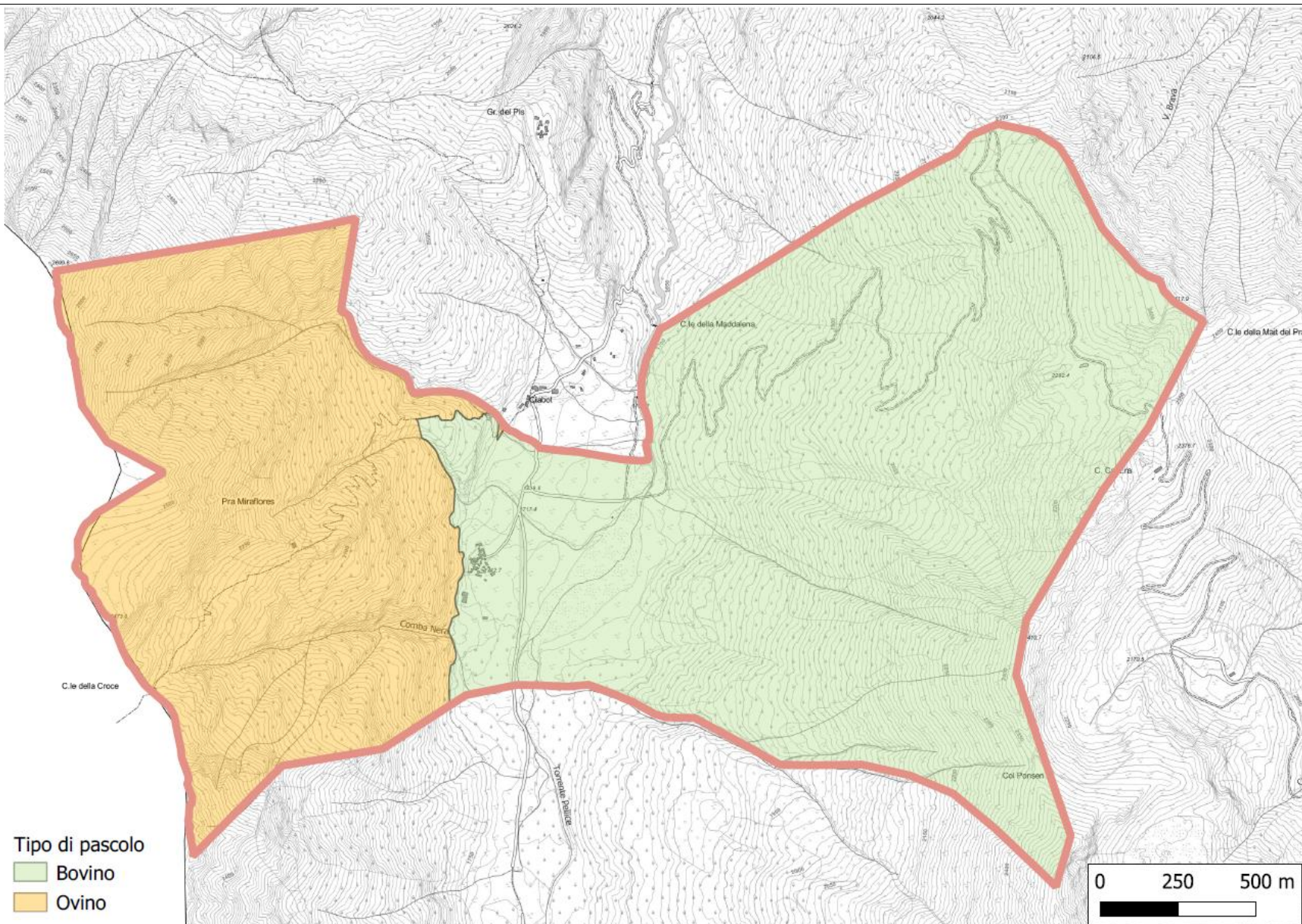
€ 1.640,00

Il canone è stato calcolato considerando la superficie pascolabile di ha 234, di cui ha 214 eligibili e ha 20 di bosco pascolabile.

# PRA' INFERIORE

---

## PLANIMETRIA DEL COMPRESORIO DI PASCOLO CON INDICAZIONE DEL TIPO DI PASCOLO



<b>CATASTO E USO DEL SUOLO</b>			
<b>FOGLIO</b>	<b>MAPPALE</b>	<b>USO DEL SUOLO (CODICE UNAR)</b>	<b>SUPERFICIE [HA]</b>
1	19	659	0,01
		770	0,01
52	7	638	0,01
57	116	638	0,07
		770	0,06
	34	654	0,04
		659	0,02
	35	638	0,01
		654	0,06
58	13	638	12,59
		650	8,77
		654	0,10
		659	33,29
		690	1,97
		770	12,53
	16	638	0,04
		659	0,12
		690	0,07
	235	770	0,32
	24	638	0,95
		650	2,74
		654	0,02
		659	4,59
		660	0,25
		690	1,58
	25	659	7,77
		660	0,41
		690	1,22
	26	659	2,45
		660	0,07
		690	5,32
	27	638	0,01
		659	0,05
		690	1,98
	28	638	5,35
		650	0,49
		659	0,85
		690	0,90
	30	638	3,92
		650	2,35
		659	2,66
		660	0,26
	31	638	0,22
		660	0,37

	32	650	0,80
		654	1,04
		659	9,76
		770	0,09
	33	638	0,34
		650	43,35
		654	0,96
		659	11,69
		690	0,62
		770	1,31
	40	638	10,97
		650	0,02
		654	58,84
		659	46,78
		660	0,94
		690	0,72
		770	1,30
	41	638	31,85
		654	20,18
		659	43,82
		660	1,16
		690	0,38
		770	16,73
	45	638	2,86
		650	7,34
		654	8,53
		659	3,48
690		2,02	
770		8,47	
5	638	9,74	
	654	18,22	
	659	0,95	
	660	1,23	
<b>TOTALE</b>			<b>484,44</b>

<b>USO DEL SUOLO E SUPERFICIE ELIGIBILI</b>		
<b>USO DEL SUOLO (CODICE UNAR)</b>	<b>SUPERFICIE [HA]</b>	<b>SUPERFICIE ELIGIBILE [ha]</b>
638 – Pascolo libero 100%	78,92	78,92
654 – Pascolo magro 50%	107,98	53,99
659 – Pascolo magro 80%	168,29	134,63
<b>Totale superfici eligibili</b>	<b>355,19</b>	<b>267,54</b>
660	4,69	
690	17,88	
770	40,81	
<b>Totale superfici sterili</b>	<b>63,39</b>	
650 - Bosco	65,86	
<b>TOTALE</b>	<b>484,44</b>	<b>267,54</b>

**FABBRICATI STRUMENTALI**

Fabbricati strumentali di proprietà privata (abitazione, stalla, locale lavorazione, centralina). Alpeggio accessibile tramite pista forestale a transito regolamentato sino a m 500 dai fabbricati. Dall'area del parcheggio pista chiusa al libero traffico.

**TIPOLOGIA DI PASCOLO**

<b>PASCOLO BOVINO [ha]</b>	<b>PASCOLO OVINO [ha]</b>
313	171

**NOTA DESCRITTIVA**

Pascoli con cotiche in buono stato di conservazione e di buona produttività.

All'alpeggio compete inoltre una condivisione al 50% del comprensorio definito Content con il comprensorio Partia d'Amont

**CARICO**

<b>DURATA [gg]</b>	<b>MINIMO</b>	<b>MASSIMO</b>	<b>MASSIMO Istantaneo</b>
100	140	220	350

**CANONE**

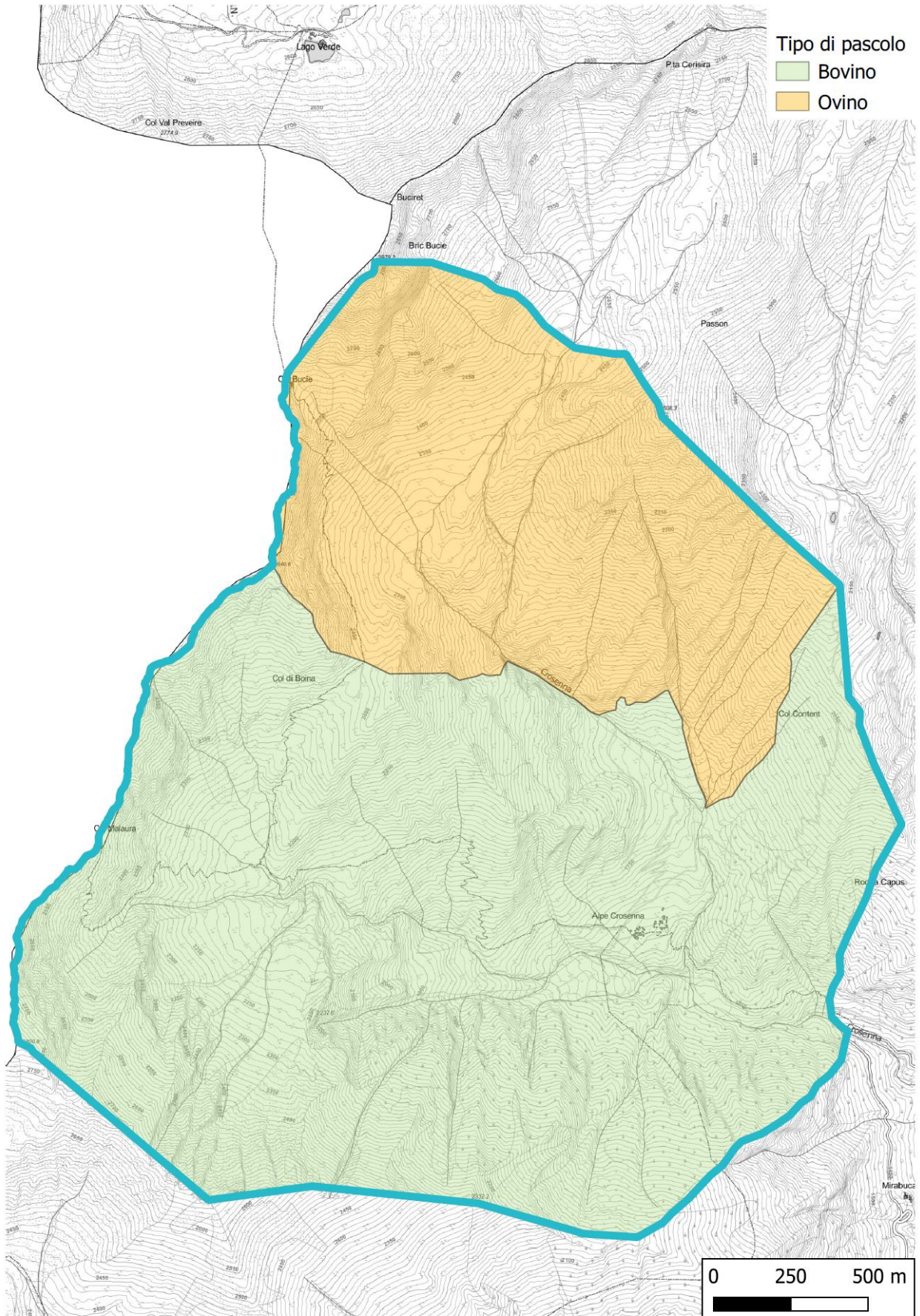
€ **3.370,00**

Il canone è stato calcolato considerando la superficie pascolabile di ha 421, di cui ha 355 eligibili e ha 664 di bosco pascolabile.

# CROSENNA

---

# PLANIMETRIA DEL COMPRESORIO DI PASCOLO CON INDICAZIONE DEL TIPO DI PASCOLO



<b>CATASTO E USO DEL SUOLO</b>			
<b>FOGLIO</b>	<b>MAPPALE</b>	<b>USO DEL SUOLO (CODICE UNAR)</b>	<b>SUPERFICIE [HA]</b>
1	1	638	3,51
		654	1,53
		659	7,44
		770	29,07
	10	654	2,10
		659	0,89
		690	0,20
	11	638	10,47
		654	2,34
		659	3,51
		660	0,18
		690	0,61
		770	0,03
	12	660	0,58
	13	650	30,34
		654	7,58
		659	1,03
		660	0,08
		690	1,63
	14	654	0,01
		659	0,01
	17	638	3,77
		650	23,24
		654	11,59
		659	40,27
		690	4,21
		770	50,50
	2	638	6,83
		650	2,53
		654	19,16
		659	47,31
		690	3,17
		770	16,22
	22	638	4,29
		654	7,97
		659	32,11
		690	1,86
		770	37,46
	23	770	0,01
	3	638	14,72
		654	37,44
		659	27,03
		690	0,10
		770	48,27
4	638	0,08	

		650	0,73
		654	13,48
		659	36,68
		690	1,02
		770	1,47
	5	650	1,11
		659	0,44
4	9	659	0,02
<b>TOTALE</b>			<b>598,23</b>

<b>USO DEL SUOLO E SUPERFICI ELIGIBILI</b>		
<b>USO DEL SUOLO (CODICE UNAR)</b>	<b>SUPERFICIE [HA]</b>	<b>SUPERFICIE ELIGIBILE [ha]</b>
638 – Pascolo libero 100%	43,67	45,16
654 – Pascolo magro 50%	103,19	51,60
659 – Pascolo magro 80%	196,74	157,39
<b>Totale superfici eligibili</b>	<b>343,61</b>	<b>252,66</b>
660	0,84	
690	12,78	
770	183,03	
<b>Totale superfici sterili</b>	<b>196,66</b>	
650 - Bosco	57,96	
<b>TOTALE</b>	<b>598,23</b>	<b>252,66</b>

#### FABBRICATI STRUMENTALI

Alpeggio privo di accessibilità carrozzabile. Sono presenti vecchi fabbricati d'alpe strumentali (abitazione, lavorazione latte, centralina) di proprietà comunale ma riattati da parte dell'allevatore consuetudinario.

<b>TIPOLOGIA DI PASCOLO</b>	
<b>PASCOLO BOVINO [ha]</b>	<b>PASCOLO OVINO [ha]</b>
416	182

**NOTA DESCRITTIVA**

Alpeggio accessibile solo attraverso sentieri pedonali, caratterizzato da una rilevante quota di pascolo ovino accessibile prevalentemente dal vicino comprensorio del Bancet. L'insieme del complesso pascolivo risulta in buone condizioni di conservazione.

<b>CARICO</b>			
<b>DURATA [gg]</b>	<b>MINIMO</b>	<b>MASSIMO</b>	<b>MASSIMO Istantaneo</b>
100	120	160	350

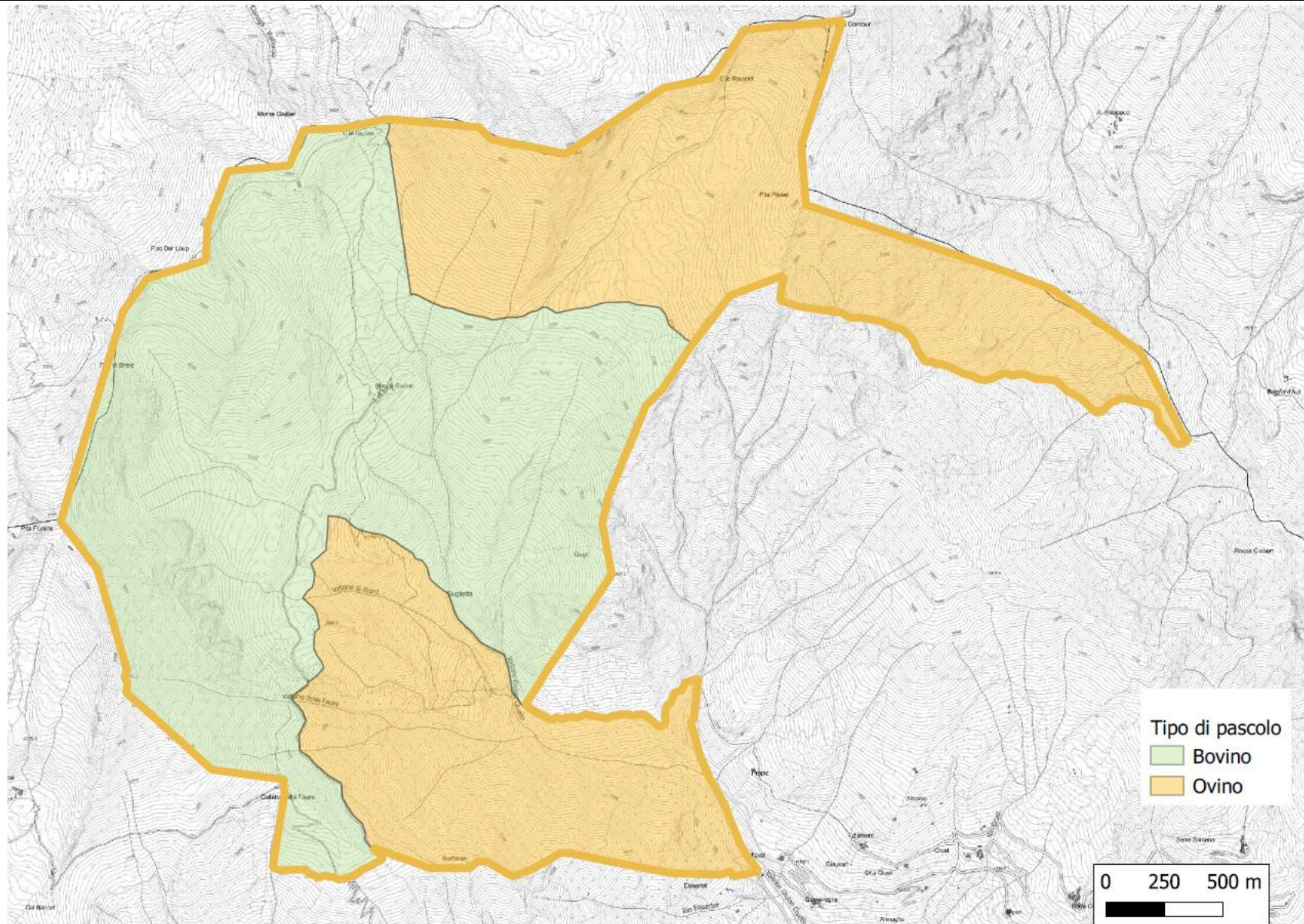
<b>CANONE</b>	<b>€</b>	<b>2.410,00</b>
---------------	----------	-----------------

Il canone è stato calcolato considerando la superficie pascolabile di ha 401, di cui ha 343 eligibili e ha 58 di bosco pascolabile.

GIULIAN

---

## PLANIMETRIA DEL COMPRESORIO DI PASCOLO CON INDICAZIONE DEL TIPO DI PASCOLO



<b>CATASTO E USO DEL SUOLO</b>			
<b>FOGLIO</b>	<b>MAPPALE</b>	<b>USO DEL SUOLO (CODICE UNAR)</b>	<b>SUPERFICIE [HA]</b>
25	10	638	0,01
		650	0,03
	12	650	0,41
26	1	638	0,02
		659	1,95
		770	0,05
	10	654	1,39
		659	24,93
		690	1,59
		770	0,41
	11	654	3,39
		659	13,01
		660	0,19
	12	654	0,17
		659	0,46
		690	0,04
	13	638	12,84
		650	5,75
		654	20,65
		659	6,47
		660	0,47
		690	0,75
		770	0,81
	14	638	0,45
		650	64,24
		654	5,65
		659	0,47
		660	0,67
	15	690	0,63
		650	15,73
		654	0,16
		660	0,15
	16	690	0,16
		650	12,12
		690	1,83
	17	770	0,93
		690	0,02
		690	0,02
	18	638	0,13
		654	0,02
	19	654	1,35
		659	0,71
		690	0,38
		770	0,29
	2	659	0,22
		770	8,79
	20	659	0,02

		690	0,06	
21		654	14,82	
		659	22,76	
		690	0,09	
		770	11,58	
		638	28,19	
22		654	71,62	
		659	58,16	
		770	3,40	
		654	6,56	
23		659	8,29	
		770	31,92	
		638	2,10	
24		650	0,04	
		654	27,53	
		659	15,61	
		690	1,20	
		770	12,95	
		638	0,01	
25		650	0,83	
		654	0,13	
		690	0,33	
		770	0,08	
27		770	0,08	
3		770	7,07	
4		770	0,10	
5		654	4,45	
		659	2,30	
		770	105,04	
6		638	0,65	
		654	8,36	
		659	53,16	
		660	1,52	
		690	0,00	
		770	31,03	
7		659	8,31	
		770	2,55	
48		638	6,17	
		659	13,64	
		770	0,02	
65		659	0,02	
		660	0,46	
4	15	654	0,01	
		659	0,01	
	16		638	2,58
			650	0,26
			654	1,50
			659	4,35
			660	0,83
<b>TOTALE</b>			<b>787,18</b>	

<b>USO DEL SUOLO E SUPERFICI ELIGIBILI</b>		
<b>USO DEL SUOLO (CODICE UNAR)</b>	<b>SUPERFICIE [HA]</b>	<b>SUPERFICIE ELIGIBILE [ha]</b>
638 – Pascolo libero 100%	53,23	53,23
654 – Pascolo magro 50%	168,12	84,06
659 – Pascolo magro 80%	235,18	188,15
<b>Totale superfici eligibili</b>	<b>456,53</b>	<b>325,44</b>
660	4,31	
690	9,44	
770	217,10	
<b>Totale superfici sterili</b>	<b>230,84</b>	
650 - Bosco	99,80	
<b>TOTALE</b>	<b>787,18</b>	<b>325,44</b>

### FABBRICATI STRUMENTALI

Fabbricati d'alpe comunali di recentissima costruzione con finanziamento regionale, co finanziato dall'allevatore. Abitazione, locale lavorazione, stalla e centralina. Inoltre è presente un edificio adibito a rifugio/bivacco per escursionisti. Accessibilità carrozzabile tramite lunga pista chiusa al libero traffico, di percorribilità complessa.

### TIPOLOGIA DI PASCOLO

<b>PASCOLO BOVINO [ha]</b>	<b>PASCOLO OVINO [ha]</b>
416	371

### NOTA DESCRITTIVA

Alpeggio accessibile da pista a transitabilità complessa. Buona dotazione di fabbricati strumentali d'alpe di proprietà comunale di recente costruzione grazie a finanziamento regionale con quota di co finanziamento a carico dell'allevatore. Presso l'alpeggio è anche stato recentemente realizzato un bivacco/posto tappa.

### CARICO

<b>DURATA [gg]</b>	<b>MINIMO</b>	<b>MASSIMO</b>	<b>MASSIMO Istantaneo</b>
90	150	230	350

### CANONE

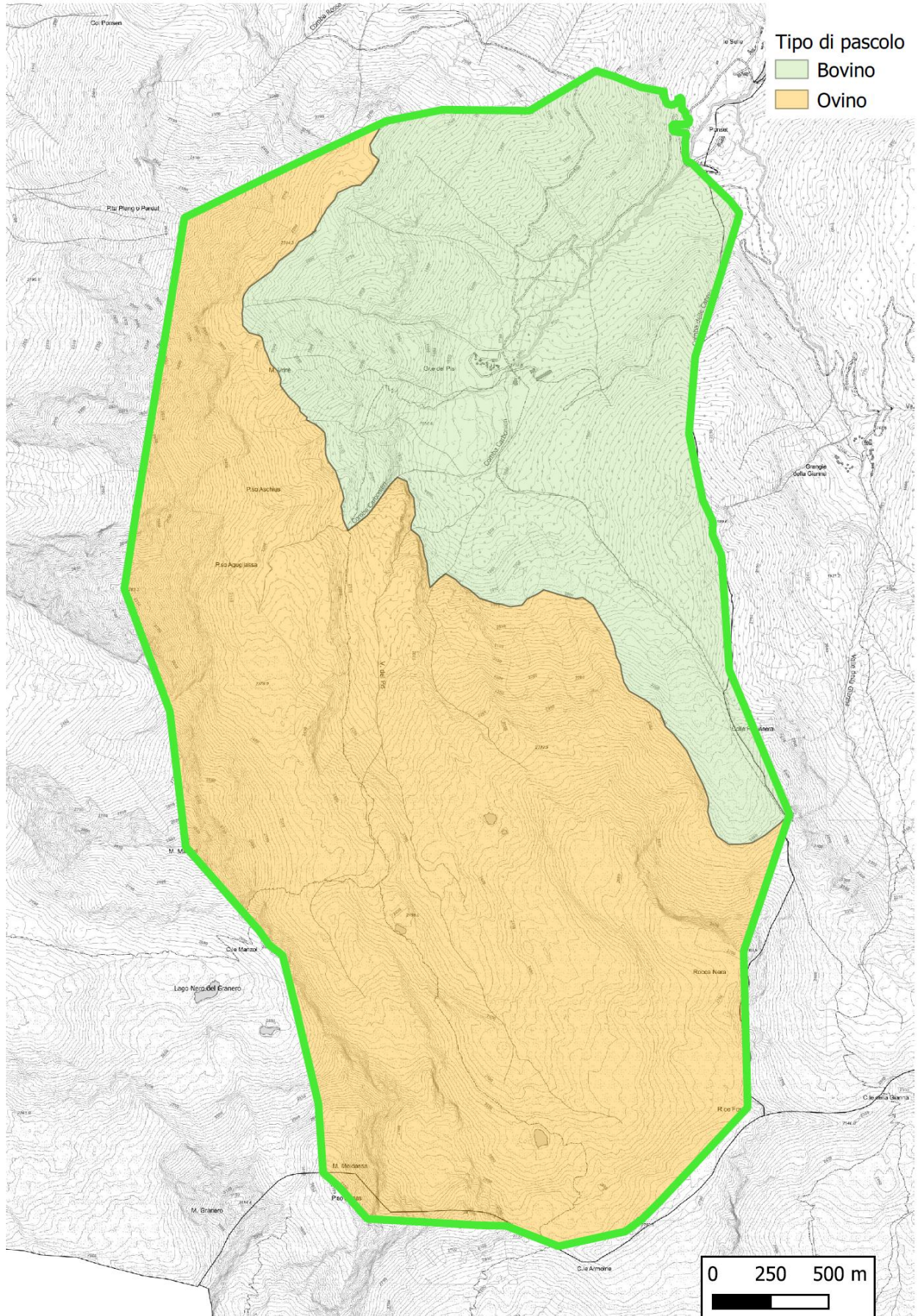
€ **3.890,00**

Il canone è stato calcolato considerando la superficie pascolabile di ha 556, di cui ha 456 eligibili e ha 100 di bosco pascolabile.

# PIS DELLA ROSSA

---

**PLANIMETRIA DEL COMPENSORIO DI PASCOLO CON INDICAZIONE DEL TIPO DI PASCOLO**



<b>CATASTO E USO DEL SUOLO</b>			
<b>FOGLIO</b>	<b>MAPPALE</b>	<b>USO DEL SUOLO (CODICE UNAR)</b>	<b>SUPERFICIE [HA]</b>
57	35	638	0,01
		654	0,02
		770	0,01
59	4	654	0,02
		770	0,18
60	1	650	36,52
		654	12,97
		659	1,22
		660	0,53
		690	0,17
	10	638	1,52
		650	16,71
		654	1,65
		659	0,50
		690	0,65
	11	770	7,16
		638	0,19
		650	4,07
		654	8,58
		659	6,67
	12	690	0,75
		770	4,46
		638	1,84
		654	1,69
	41	659	1,48
		690	0,24
		638	5,50
		650	49,50
		654	38,55
		659	7,52
		660	0,32
	15	690	0,33
		770	6,95
		638	0,03
		650	1,31
654		1,06	
16	690	0,04	
	770	3,67	
	638	4,07	
	650	2,91	
	654	7,70	
	659	5,72	
	690	0,47	
	770	2,85	

	17	638	9,00
		650	38,40
		654	111,60
		659	19,13
		690	3,10
		770	278,98
	18	638	3,51
		650	2,08
		654	64,79
		659	9,63
		690	0,84
		770	225,37
	2	638	0,63
		650	0,36
		654	9,48
		659	3,62
		660	0,60
		770	0,44
	3	650	3,14
		654	7,11
		659	1,51
		660	0,86
		690	0,24
		770	0,98
	39	638	0,33
		654	0,18
		659	0,18
660		0,13	
690		0,00	
5	650	0,74	
	690	0,03	
6	650	0,03	
	654	4,07	
	659	0,36	
	660	0,07	
	690	0,63	
7	638	3,36	
	654	0,83	
	659	1,04	
	660	0,37	
	690	0,56	
	770	0,20	
44	638	0,01	
	660	0,74	
9	638	1,35	
	654	0,47	
	659	0,74	
	660	0,10	
	690	0,23	
<b>TOTALE</b>			<b>1.065,02</b>

<b>USO DEL SUOLO E SUPERFICIE ELIGIBILI</b>		
<b>USO DEL SUOLO (CODICE UNAR)</b>	<b>SUPERFICIE [HA]</b>	<b>SUPERFICIE ELIGIBILE [ha]</b>
638 – Pascolo libero 100%	31,34	31,34
654 – Pascolo magro 50%	270,82	135,41
659 – Pascolo magro 80%	59,33	47,47
<b>Totale superfici eligibili</b>	<b>361,50</b>	<b>214,22</b>
660	3,74	
690	9,99	
770	534,05	
<b>Totale superfici sterili</b>	<b>547,78</b>	
650 - Bosco	155,75	
<b>TOTALE</b>	<b>1065,02</b>	<b>214,22</b>

### FABBRICATI STRUMENTALI

Alpeggio dotato di moderni fabbricati strumentali comunali (abitazione, stalla, lavorazione, centralina) realizzati con finanziamento regionale e cofinanziamento dell'allevatore. La sede dei fabbricati è raggiungibile con viabilità asfaltata aperta al libero transito.

### TIPOLOGIA DI PASCOLO

<b>PASCOLO BOVINO [ha]</b>	<b>PASCOLO OVINO [ha]</b>
387	679

### NOTA DESCRITTIVA

L'alpeggio si articola a partire dal centro aziendale sino allo spartiacque con la Valle Po, alternando tratti a forte pendenza e scarsa accessibilità con ampi settori pianeggianti. Buona disponibilità idrica. Buono stato di conservazione della cotica. I lariceti posti a monte delle strutture d'alpeggio sono pascolabili e costituiscono un'importante riserva foraggera.

### CARICO

<b>DURATA [gg]</b>	<b>MINIMO</b>	<b>MASSIMO</b>	<b>MASSIMO Istantaneo</b>
90	85	170	300

### CANONE

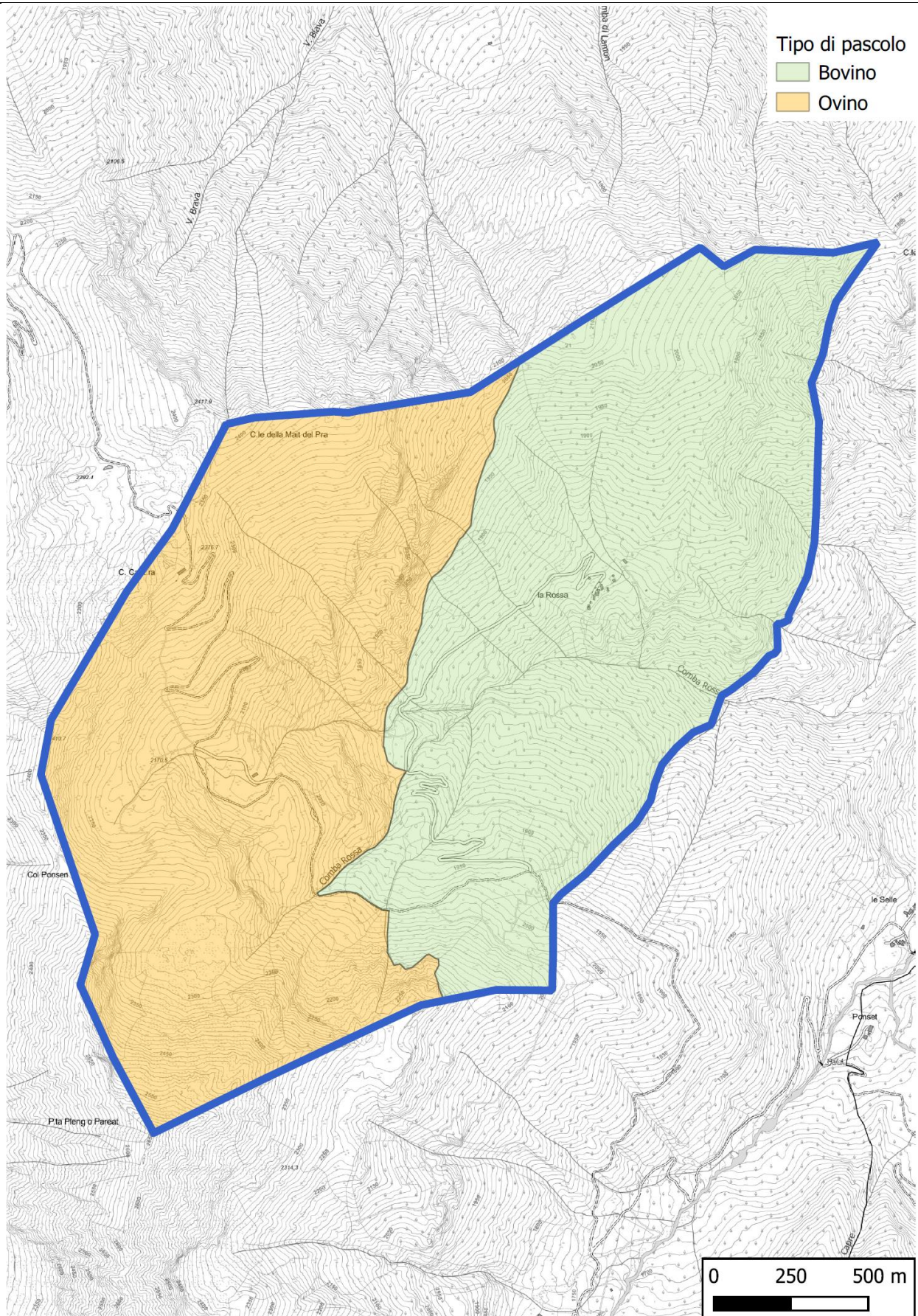
€ 3.620,00

Il canone è stato calcolato considerando la superficie pascolabile di ha 517, di cui ha 361 eligibili e ha 156 di bosco pascolabile.

# ALPE LA ROSSA

---

# PLANIMETRIA DEL COMPRESORIO DI PASCOLO CON INDICAZIONE DEL TIPO DI PASCOLO



<b>CATASTO E USO DEL SUOLO</b>			
<b>FOGLIO</b>	<b>MAPPALE</b>	<b>USO DEL SUOLO (CODICE UNAR)</b>	<b>SUPERFICIE [HA]</b>
57	11	638	0,48
		650	8,56
		654	0,12
		659	2,96
	116	638	17,83
		654	75,30
		659	10,42
		660	0,88
		770	0,39
	12	638	1,61
		654	0,03
		659	0,05
	119	659	0,21
		660	0,53
	14	638	2,18
		654	2,14
		659	0,01
		660	0,01
	15	650	1,58
		654	1,41
	16	650	2,16
		659	0,16
	2	638	19,45
		654	10,93
		659	29,79
	33	638	0,82
		650	8,26
		654	30,56
		659	19,39
		660	0,38
		690	0,89
		770	0,52
	34	638	9,87
		654	24,71
		659	36,27
		660	1,93
		690	1,84
		770	40,88
	35	654	2,96
		659	3,37
		770	37,20
	42	650	12,67
43	650	0,82	
	654	0,60	
61	638	0,36	
	650	9,01	

		659	1,98
58	41	654	0,01
		770	0,05
60	17	654	0,01
		770	0,12
<b>TOTALE</b>			<b>434,71</b>

<b>USO DEL SUOLO E SUPERFICI ELIGIBILI</b>		
<b>USO DEL SUOLO (CODICE UNAR)</b>	<b>SUPERFICIE [HA]</b>	<b>SUPERFICIE ELIGIBILE [ha]</b>
638 – Pascolo libero 100%	52,60	52,60
654 – Pascolo magro 50%	148,80	74,40
659 – Pascolo magro 80%	104,62	83,70
<b>Totale superfici eligibili</b>	<b>306,03</b>	<b>210,70</b>
660	3,73	
690	2,73	
770	79,15	
<b>Totale superfici sterili</b>	<b>85,61</b>	
650 - Bosco	43,07	
<b>TOTALE</b>	<b>434,71</b>	<b>210,70</b>

### FABBRICATI STRUMENTALI

Fabbricati d'alpe comunali ristrutturati a carico dell'allevatore. Comprendono: abitazione, locale lavorazione, piccola stalla, centralina. Alpeggio accessibile mediante pista chiusa al libero transito.

<b>TIPOLOGIA DI PASCOLO</b>	
<b>PASCOLO BOVINO [ha]</b>	<b>PASCOLO OVINO [ha]</b>
218	217

### NOTA DESCRITTIVA

Buone condizioni di conservazione del cotico. Sufficiente disponibilità idrica.

<b>CARICO</b>			
<b>DURATA [gg]</b>	<b>MINIMO</b>	<b>MASSIMO</b>	<b>MASSIMO Istantaneo</b>
100	100	150	300

<b>CANONE</b>	<b>€</b>	<b>2.790,00</b>
---------------	----------	-----------------

Il canone è stato calcolato considerando la superficie pascolabile di ha 349, di cui ha 306 eligibili e ha 43 di bosco pascolabile.

# PIS UVERT

---



CATASTO E USO DEL SUOLO			
FOGLIO	MAPPALE	USO DEL SUOLO (CODICE UNAR)	SUPERFICIE [HA]
1	13	650	4,91
		654	9,46
		659	4,03
		770	0,21
	14	638	0,95
		650	12,54
		654	15,09
		659	87,63
		690	3,46
		770	17,77
	15	638	0,04
	18	638	0,33
		650	9,07
		654	14,41
		659	3,78
		690	3,83
		770	65,92
	19	650	0,63
		654	19,55
		659	10,13
		690	0,61
		770	77,59
	20	638	0,23
		650	30,69
		654	25,19
		659	1,02
		690	3,39
		770	0,04
	21	638	0,16
		654	0,13
		690	0,98
	23	654	5,55
		659	6,70
690		0,49	
770		33,00	
58	10	638	1,81
		650	0,17
		659	0,01
	101	654	0,02
	109	659	0,03
	11	638	3,71
		650	4,18
		659	14,56

110	659	0,03
115	659	0,05
116	659	0,03
117	659	0,04
118	659	0,02
119	654	0,01
	659	0,02
12	638	4,52
	650	0,96
	654	7,24
	659	2,38
	770	3,05
120	654	0,06
121	654	0,05
123	654	0,07
124	654	0,03
125	654	0,01
127	654	0,04
128	638	0,07
129	638	0,04
	654	0,01
13	650	0,25
	659	0,18
15	638	0,26
	650	29,68
	654	1,11
	659	2,25
	690	0,07
150	638	0,01
16	638	0,83
	650	1,74
	654	4,00
	659	0,21
	690	0,61
162	638	0,02
163	638	1,58
	650	0,07
	654	1,18
	659	0,08
164	638	0,03
165	638	0,05
166	650	0,03
167	638	0,04
168	638	0,03
169		
170	638	0,01
171	638	0,01
172	638	0,03
173	638	0,04
174	638	0,05
175	638	0,01

	176	638	0,05
	177	638	0,05
	178	638	0,04
	179	638	0,04
	180	638	0,04
	181	638	0,05
	182	638	0,03
	183	638	0,03
	184	638	0,03
	185	638	0,02
	186	638	0,02
	187	638	0,01
	19	638	2,68
		690	0,11
	219	638	0,45
		660	0,06
	26	638	0,03
		659	0,27
		690	1,61
	6	650	7,77
		654	0,01
		660	0,84
		690	0,63
	7	638	0,78
		650	19,85
		654	6,48
		659	7,62
		660	1,20
		770	2,95
	76	638	0,03
	8	638	0,93
		654	0,41
	82	638	0,02
	9	638	0,01
		659	0,10
		660	0,17
	92	638	0,02
<b>TOTALE</b>			<b>613,22</b>

<b>USO DEL SUOLO E SUPERFICIE ELIGIBILI</b>		
<b>USO DEL SUOLO (CODICE UNAR)</b>	<b>SUPERFICIE [HA]</b>	<b>SUPERFICIE ELIGIBILE NETTA [ha]</b>
638 – Pascolo libero 100%	20,36	20,36
654 – Pascolo magro 50%	110,49	55,25
659 – Pascolo magro 80%	141,18	112,94
<b>Totale superfici eligibili</b>	<b>272,03</b>	<b>188,55</b>
660	2,28	
690	15,83	
770	200,52	
<b>Totale superfici sterili</b>	<b>218,63</b>	
650 - Bosco	122,56	
<b>TOTALE</b>	<b>613,22</b>	<b>188,553</b>

### FABBRICATI STRUMENTALI

I fabbricati strumentali di questo comprensorio di pascolo, del tutto funzionali, sono di proprietà dell'allevatore che storicamente conduce questo alpeggio.

Alpeggio accessibile tramite pista forestale a transito regolamentato sino a m 200 dai fabbricati. Dall'area del parcheggio pista chiusa al libero traffico.

### TIPOLOGIA DI PASCOLO

<b>PASCOLO BOVINO [ha]</b>	<b>PASCOLO OVINO [ha]</b>
107	506

### NOTA DESCRITTIVA

Il pascolo comunale è a prevalente utilizzo ovino, in ragione delle marcate pendenze. Per l'economia dell'alpeggio risulta molto importante la sinergia con la rilevante quota di parato pascoli privati nella conca del Prà, adibiti sia a sfalcio sia a successivo pascolamento

### CARICO

<b>DURATA [gg]</b>	<b>MINIMO</b>	<b>MASSIMO</b>	<b>MASSIMO Istantaneo</b>
130	70	130	300

**CANONE**

€ **2.370,00**

Il canone è stato calcolato considerando la superficie pascolabile di ha 395, di cui ha 272 eligibili e ha 123 di bosco pascolabile.